



iaconisi®
COSMETICA



Be-Shape 3.2



Vacuum + RF + Infrarossi +
Ultrasuoni Focalizzati + Rulli

- ✓ Un Trattamento
- ✓ Un Ora
- ✓ Una Taglia in Meno

Be-Shape 3.2



E' stimato che l'80% delle donne sopra i 20 anni soffre di cellulite

V-Shape III è un trattamento "body contouring" non invasivo per la graduale riduzione della cellulite e delle adiposità lievi, nonché un lifting del tutto naturale che oltre a tonificare rimodella tutti i distretti trattati compreso il seno.

La combinazione di luce infrarossa, radiofrequenza bi-polare, vacuum, ultrasuoni focalizzati e rulli meccanici inducono il riscaldamento profondo delle cellule adipose, del tessuto connettivo circostante e delle fibre di collagene dermico sottostante. Il riscaldamento indotto dal movimento meccanico dei rulli e dal vacuum stimola la crescita di nuovo e più "giovane" collagene ed elastina che si traduce in una riduzione localizzata della lassità cutanea, in una maggior tonicità e un miglioramento generale della struttura e della texture cutanea.

Quali sono i trattamenti fruibili ?

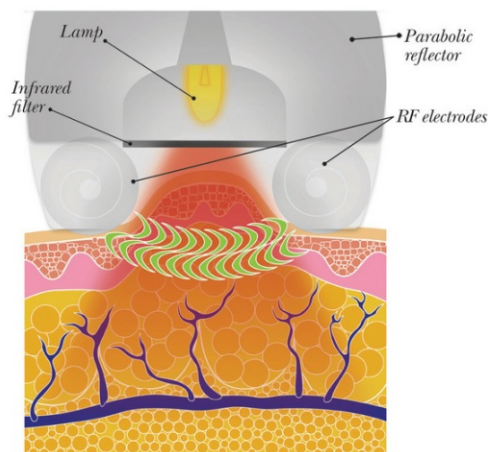
- ✓ Riduzione volumetrica adiposità localizzata
- ✓ Trattamento della cellulite edematosa e fibrosa
- ✓ Azione anti-aging Viso e contorno occhi
- ✓ Rassodamento glutei
- ✓ Tonificazione e miglioramento della texture cutanea
- ✓ Attenuazione delle smagliature (striae rosae)

Cosa offre Be-Shape 3.2

- ✓ Dispositivo certificato per la riduzione volumetrica del pannicolo adiposo e per il trattamento della cellulite
- ✓ Trattamento completo addome, glutei o cosce in meno di 30 minuti
- ✓ Un protocollo di trattamento per risultati visibili subito
- ✓ Stimola rapidamente la risposta lipolitica delle adiposità localizzate
- ✓ La reale alternativa alla liposuzione non chirurgica

La ricerca scientifica alla base di Be-Shape 3.2

- ✓ Be-Shape 3.2 presenta la rivoluzionaria combinazione di radiofrequenza bipolare (RF), energie con luce infrarossa, pressione negativa (vacuum) e manipolazione meccanica.
- ✓ La combinazione sinergica di infrarosso ed energia indotta dalla RF aumenta la diffusione intracellulare dell'ossigeno riscaldando la pelle. Vacuum e rulli appositamente progettati manipolano e levigano la pelle facilitando l'afflusso di sangue e migliorando la circolazione.
- ✓ Il risultato è una netta accelerazione del metabolismo (lipolisi), un incremento del drenaggio linfatico e la conseguente riduzione del pannicolo adiposo.
- ✓ I risultati: una riduzione della circonferenza della zona trattata e un aspetto più levigato della superficie della pelle.



Applicazioni

- Fisioterapia
- Body Contouring
- Cellulite
- Drenaggio Linfatico
- Tonicità e Texture Cutanea
- Miglioramento delle smagliature
- Riduzione Circonferenze Pannicoli Adiposi

Perche Be-Shape 3.2 è differente ?

- ✓ Be-Shape 3.2 è l'unico sistema non invasivo che combina 4 tecnologie creando un effetto sinergico nel trattamento dell'aspetto della pelle.
- ✓ Il meccanismo unico di azione di questo dispositivo consente di effettuare trattamenti sicuri, confortevoli ed efficaci, dimostrati attraverso numerosi studi clinici e con oltre 3,5 milioni di trattamenti indipendenti effettuati in tutto il mondo.
- ✓ Business redditizio - elevata domanda di pazienti affetti da cellulite e trattamenti di body contouring.
- ✓ Aumenta il numero dei clienti della tua attività con brevi sessioni di trattamento.
- ✓ Risultati eccellenti in sole 3 sedute.
- ✓ Migliora l'esperienza utente con la modalità Menù Preimpostato,

Be-Shape 3.2

Perche scegliere Be-Shape 3.2 ?

- * 1) Rullo motorizzato automatizzato per interno-esterno, sinistra-destra con doppi motori Giapponesi "Mitsubishi".
- * 2) Le lampade su ogni manipolo sono originali 'OSRAM', noto marchio tedesco.
- * 3) La manutenzione dei filtri esterni è molto semplice, non c'è bisogno di aprire il guscio per la pulizia.
- * 4) Certificazioni TUV e 13485 Medical Device.
- * 5) Quattro diversi manipoli per il trattamento completo del corpo.

4 Manipoli



Quale sarà l'esperienza dei vostri clienti ?

- * Brevi sessioni di trattamento e risultati eccezionali, dopo appena una singola sessione
- * La maggior parte dei clienti trova Be-Shape 3.2 confortevole e descrivere il trattamento come sensazione di un caldo e profondo massaggio dei tessuti.
- * I parametri di trattamento sono facilmente regolabili per garantire un'esperienza di trattamento confortevole.
- * Levigatura graduale della superficie cutanea con notevole riduzione della cellulite
- * Riduzione della circonferenza, con evidente rimodellamento della zona trattata

Risultati Scientificamente Provati

La sicurezza e l'efficacia del trattamento col dispositivo Be-Shape 3.2 è dimostrata sia attraverso studi clinici effettuati a livello internazionale, che con oltre 3,5 milioni di trattamenti effettuati su clienti di tutto il mondo.

I risultati provenienti da studi autorevoli dimostrano:

- * Una riduzione media di quasi due centimetri nella circonferenza della coscia.
- * La maggior parte dei clienti ha segnalato nessun disagio durante o dopo il trattamento.

Chi sono i candidati ideali per il trattamento con V-Shape III

Il trattamento è indicato su clienti normopeso o in leggero sovrappeso che soffrono dell'inestetismo della cellulite in particolare nella regione pelvica, attorno ai fianchi, a livello addominale o nel distretto degli arti inferiori.

Per ottenere risultati apprezzabili e duraturi nel tempo, i clienti dovranno mantenere uno stile di vita sano. Spetta comunque al professionista, previa anamnesi, una valutazione sui clienti indicati per il trattamento.

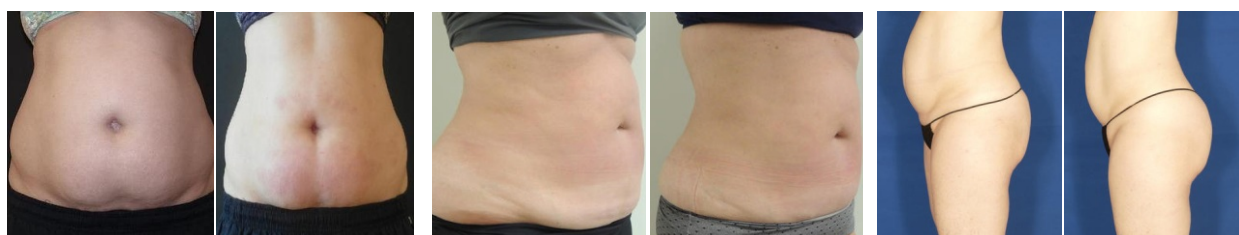
“ I am confident that I can offer my patients a treatment that is going to improve their cellulite. In fact, U-Shape III is a great investment for building patient loyalty, while improving our medical prestige with no serious adverse effects”

Dr Jaison Emor, MD

“U-Shape is my workhorse body shaping product. It is a must have for any cosmetic or dermatologic surgeon offering surgical and non surgical body shaping” .

Dr. Todd Becker, MD

Risultati Prima / Dopo



Prima

Dopo

Prima

Dopo

Prima

Dopo

SPECIFICHE TECNICHE

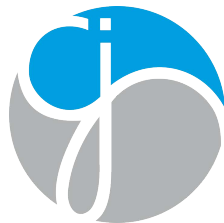
Radio Frequenza	25W
Infrarosso	10W
L.O. Infrarosso	≥850NM
Dimensioni Applicatori	Large, Medium, Small, Brazilift, Cavifocus
Frequenza RF	1,5Mhz
Direzionamento Rulli	4D
Velocità rotazione Rulli	0-36rpm
Pressione Vacuum	-80 - 0 (KPA)
Pressione Atmosferica	86kPa~106kPa
Temperatura di lavoro	+15°C~+30°C
Temperatura di stoccaggio	-20°C~+55°C
Umidità relativa	≤80%
Dimensioni imballo	120*62*60cm
Peso netto	86kg



WARNING

1. Please add water before using.
2. Away from flames and smoke.
3. When cleaning or repairing, you should cut off power supply.
4. Do not wet or spray liquids on the host because it would damage the equipment and cause electrical shock.

CE 0123



iaconisi®
COSMETICA



Tel. 333 8472426
www.iaconisicosmetica.com
iaconisig@gmail.com

